

2024
PROGRAMME



Im MUSEE

ÉDITO

En 2024, il a fallu faire des choix ! Pas facile quand on a envie de tout non ? Alors on pense à vous... Qu'est-ce qui vous plairait le plus ? Allez-vous venir pour ce rendez-vous ? ou un autre ? Vous êtes notre priorité au milieu de tous ces choix... Notre direction... A chacune de nos décisions, c'est vous que l'on met au coeur de nos perspectives... Alors nous espérons que la programmation 2024 sera à la hauteur de vos attentes pour vous retrouver autant de fois que possible.

Depuis quelques années, l'exposition du musée se conjugue avec un partenariat. Quelle meilleure façon pour mélanger nos publics ? Cette année, l'idée était de valoriser ces regards croisés entre des artistes et des scientifiques. Pour cela, nous vous présentons "Atmosphère primale", avec l'association *Passerelle*. L'atmosphère que nous connaissons n'a pas toujours existé ainsi et cette installation propose de prendre conscience de ces transformations depuis des millions d'années et plus précisément la place que l'homme occupe dans ces changements. Saviez-vous notamment que nous avons émis autant de CO2 en deux siècles et demi que durant la dernière extinction qui a duré 7 00 000 ans ! Vous l'avez compris, ce rendez-vous fera appel à votre esprit

critique et vous mènera sur des sujets d'actualité...

Pour les rendez-vous culturels, vous retrouverez des collaborations que nous choyons depuis des années : celles avec l'*AGIT* pour le cluedo, le festival *Baignade Sauvage, Riverrun*, les *Choeurs des forges*... et nous vous proposons des soirées festives pour vous divertir en musique et en féerie lumineuse...

Un des moments qui nous tient à coeur reste la soirée anniversaire de la création des usines du Saut du Tarn (1824-2024) ! A cette occasion, venez nous voir pour chanter, danser, échanger, se retrouver et surtout s'amuser entre amis ou en famille !

Et des nouveautés... Vous vous souvenez que l'an dernier le musée a remporté le Prix du budget participatif du département du Tarn ? Et bien, nous voilà prêt à vous accueillir autour d'un escape game aussi exaltant que frissonnant !

Alors on espère que l'on ne s'est pas trompé dans nos choix. On espère vous retrouver nombreux car c'est vous qui faites vivre ce musée !



EXPOSITION ATMOSPHÈRE PRIMALE

Une installation Arts & Sciences de *Passerelle Arts Sciences Technologies*

Comment s'est créée l'atmosphère ?

Quelles ont été les transformations qui conduisent à son extraordinaire et fragile présence ?

« Atmosphère primale » s'adresse à tous. C'est une installation plastique qui croise les arts et les sciences. Elle met en scène les odeurs, les lumières, les sons, les compositions des gaz des premières atmosphères. Elle immerge le visiteur en traversant les états de sept périodes décisives dans l'évolution des atmosphères qui ont existé sur terre. Elle met en partage les connaissances récoltées lors des échanges entre scientifiques et artistes.

L'atmosphère que nous connaissons n'a pas toujours existé, elle n'est apparue que depuis quelques 12 millions d'années. Si l'on rabat l'histoire de la terre sur 24h, l'histoire de l'humanité vieille de 300 000 ans, n'en représente que les 5 dernières secondes. Et sur cette courte présence humaine, accrue par la croissance de nos activités industrielles, savez-vous que nous avons émis autant de CO₂ en deux siècles et demi que durant la dernière extinction qui a duré elle, 700 000 ans !

Les enjeux de cette installation sont d'actualité et conduisent le visiteur à prendre conscience, réaliser, s'interroger, se surprendre...dans l'espace muséal, lui-même, impliqué dans cette réflexion...

En coproduction avec : REVA - IRIT (CNRS - UT1 Capitole) / MIAT - INRAE Occitanie - Toulouse / GET - Géosciences Environnement Toulouse & LEGOS - Laboratoire d'Etudes en Océanographie et Géophysique Spatiale (CNRS, CNES, IRD, UT3 Paul Sabatier).

En partenariat avec : LLA-CRÉATIS et LARA-SEPPIA (UT 2 Jean Jaurès - Toulouse) / Laboratoire LISAA - Université Gustave Eiffel - Paris.

► DU 30 MAI AU
08 SEPTEMBRE

Tous les jours
de 14h à 18h
Fermé le samedi

TARIF :
Entrée du musée

RÉSIDENCE

En amont de l'exposition, en avril-mai, artistes et scientifiques seront en résidence au musée pour l'installation. Des temps d'échanges et de rencontres seront proposés sur nos réseaux...





VISITE ÉTÉ | CENTRALE EDF

AMBIALET

Après une année de travaux où nous n'avons pas pu vous faire visiter la centrale hydroélectrique EDF d'Ambialet, nous voilà de retour pour les visites de l'été.

A Ambialet, le Tarn fait une longue boucle de 3 km. Lorsque la rivière semble revenir sur ses pas, la presqu'île d'Ambialet ne fait alors plus qu'une trentaine de mètres de large.

Ce site unique, qui fut pendant plus de deux siècles la plus importante place-forte de l'Albigeois, porte encore les traces d'un passé prestigieux. C'est au cœur de ce site que la 5^{ème} centrale hydroélectrique de l'usine du Saut du Tarn fut édifée dès 1917.

EDF qui exploite cette centrale, vous ouvre les portes de ce lieu exceptionnel et chargé d'histoire.

Visite possible sous réserve des conditions vigipirate.



▶ LES MARDIS
▶ LES JEUDIS

DU 09 JUILLET AU
26 SEPTEMBRE
11h00

RV devant la
centrale EDF
d'Ambialet.

DURÉE 20 min

GRATUIT

RÉSERVATION
OBLIGATOIRE
par téléphone
05.63.45.91.01 ou sur le
site internet du musée.

Chaussures fermées
obligatoires

ON DÉCOUVRE



VISITE ÉTÉ | SABO LE DÉTOUR

Balade guidée entre nature et industrie

Le musée est au cœur d'un patrimoine industriel et naturel.

Les sites du Saut du Tarn et du Saut de Sabo sont liés et se confondent souvent. Nous vous proposons une balade guidée afin de mieux découvrir l'écrin du musée. Comprendre pourquoi ce défilé rocheux du Saut de Sabo a tant inspiré les hommes de tous temps. Comment ne pas être tenté de dompter cette force hydraulique considérable circulant dans le défilé ? Ce que firent les habitant.es dès le Moyen Âge pour alimenter les moulins et plus tard l'usine du Saut du Tarn pour faire fonctionner les machines...

Mais le Saut de Sabo est également un lieu fascinant où courent histoires et légendes... Alors chaussez vos baskets et venez découvrir ces histoires autour d'une balade mêlant nature et industrie !



► SUR RV AVEC
L'AGIT

visite sur demande

TOUT PUBLIC
DURÉE 1h30

TARIFS
se renseigner auprès
de l'AGIT

RÉSERVATION
OBLIGATOIRE
par téléphone au
06.51.80.96.71 ou sur le
site internet de l'AGIT

Chaussures fermées
(baskets) conseillées



ON FAIT
LA FÊTE

KRAKRAOKÉ

Par la Cie Astor et la Patronne

La saison 2024 ne pouvait pas se faire sans une soirée anniversaire pour célébrer les 200 ans des usines du Saut du Tarn (1824-2024) !

Dans la vie, parfois les chansons nous inspirent des histoires, et puis les histoires nous font penser à des chansons qui nous font penser à d'autres histoires et tiens, c'est marrant ça me rappelle une chanson...

Plus qu'un simple karaoké, c'est 2h30 de véritable show live! Accompagné par nos musiciens talentueux, amateurs ou chanteurs confirmés, tout le monde trouve sa place sur la scène du Krakraoké. Une expérience unique et immersive pour être la star d'un show digne des plus grands ! Les *chantHeureux* prêts à ressentir le frisson du live, pourront s'appuyer sur le soutien complice de notre maître de cérémonie décomplexé, œuvrant au lâcher-prise et au dépassement de soi.

Des années 60 à nos jours, le Krakraoké interprète les morceaux les plus cultes de la scène pop, rock, électro et bien sûr les indémodables de la chanson française !

Bref, on va improviser, on va chanter, et on va improviser des gens qui chantent.



Los Cancionaires

► JEUDI 18 JUILLET

19h30

Los Cancionaires
Choeur d'hommes albigeois
composé d'un groupe de
chanteurs/copains animés
par la même passion :
le chant choral.

20h30

Krakraoké

Retrouvez le programme
de cette soirée festive sur
notre site internet...

**GRATUIT
SANS
RÉSERVATION**

**RESTAURATION
SUR PLACE**



ON S'ÉMERVEILLE

SPECTACLE AMBIALET

Par la Cie PictoFacto

Comme un immense coffre à jouets que l'on aurait ouvert à l'envers et secoué au-dessus d'Ambialet...

Telle est l'idée féérique de Picto Facto, grande compagnie toulousaine de spectacles de rue. Prenant la forme de structures gonflables géantes, ces jouets tombés du ciel viennent colorer cette soirée au bord du Tarn.

Attirés, tirés, enjôlés par les chants et les danses de deux fameuses bateleuses, un drôle de flotteur aérien et cornu, deux fouineurs à la cornée aiguisée précédés de trois folâtres coruscants furètent en un étrange cortège. Espiègles et un peu indiscrets, ces charmeurs charmés aux mirettes grandes ouvertes n'auront de cesse d'encadrer, de sublimer ou simplement de susciter des moments tendres et hilarants au hasard de leurs aventures urbaines.

Venez déceler avec eux la beauté dans le quotidien, illuminer le banal, magnifier l'invisible, s'émerveiller d'un rien sans jamais oublier de s'amuser.



Profitez de cette soirée pour découvrir Ambialet, le méandre, le prieuré ou faire une sortie en canoë .

▶ JEUDI 1 AOÛT

21h00
TOUT PUBLIC

GRATUIT
Sans réservation

LIEU
Centrale EDF
d'Ambialet 81430

RESTAURATION
SUR PLACE

*Possibilité de
pique-niquer au bord
de la rivière.*



BAIGNADE SAUVAGE

FLAARYR / DOTHE

Le musée continue d'accompagner le festival itinérant *Baignade Sauvage* de l'association *Triple A*. Une programmation exigeante, audacieuse, et pensée en écho avec des lieux spéciaux, remarquables, parfois même incongrus de la Vallée du Tarn.

Cette année, nous recevons sur le site du Saut de Sabo, chez nos partenaires EDF à la centrale d'Arthès, **Flaaryr** (co-prod avec le centre d'art Le Lait).

Puis, petite itinérance vers le parc François Mitterrand à Saint-Juéry, l'ancien parc de la maison du directeur de l'usine, pour retrouver **Dothe** (co-prod GMEA).

On sort de nos murs cette fois pour découvrir le site industriel et naturel qui enveloppe le musée...



Dothe

- 15 -

► JEUDI 22 AOÛT

TOUT PUBLIC

5 € (par concert)
ou pass festival

RÉSERVATION
sur le site internet
du festival ou
guichet sur place

**Festival Baignade
Sauvage du 22 au 25
août 2024**

Programmation
complète sur
[https://baignade-
sauvage.fr/](https://baignade-sauvage.fr/)

BAIGNADE
SAUVAGE

ON RIT



CYPRIEN LE SCIENTIFIQUE

avec David Naudinat

Dans le cadre de la *Fête de l'eau et de la Biodiversité* de la ville de Saint-Juéry.

Pour accompagner la Fête de l'eau et de la biodiversité à laquelle nous tenons, le musée accueille "Cyprien le scientifique" ! Ce dernier a mis au point une nouvelle machine permettant de communiquer avec nos ancêtres... Les différentes recherches menées dans son laboratoire l'ont conduit aux Avalats, à l'ancienne centrale hydroélectrique du Saut du Tarn. Il est persuadé que c'est là que

se trouve la source énergétique la plus puissante pour arriver à rentrer en contact avec ceux qui ont fait l'histoire du Saut du Tarn. De sa création à sa fermeture, de directeurs à ouvriers, revivez l'histoire de ce site légendaire !

Cyprien, personnage loufoque, vous embarque dans un subtil mélange d'Histoire et de pitreries.

FÊTE DE L'EAU ET DE LA BIODIVERSITÉ

Organisée par la ville de Saint-Juéry sur le site des Avalats. Le temps d'une journée, vous découvrirez l'engagement et le travail de la ville avec de nombreuses associations de conservation et d'éducation à la nature.

Au programme : stands, conférences, jeux, randonnées et visites...

Programmation complète à voir sur le site de la ville de Saint-Juéry.

► **DIMANCHE 15
SEPTEMBRE**

2 VISITES
Horaires à déterminer

PUBLIC FAMILLE
DURÉE 50 min.

GRATUIT

LIEU
Centrale EDF des
Avalats



JOURNÉES DU PATRIMOINE

Dans le cadre de ces Journées, le musée accueille le **1^{er} Salon européen des métaux premiers et des lames forgées du Collectif des férons et fèvres couteliers taillandiers (C2F)**.

Une collaboration avec ce jeune collectif de professionnels diplômés, fondé en 2022, dans le but de valoriser les métiers artisanaux de la coutellerie, de la forge et de la taillanderie. Le musée du Saut du Tarn est le lieu tout indiqué pour accueillir cette initiative en tant qu'ancien site industriel métallurgique, fabricant d'outils à l'échelle mondiale.

Au programme :

- Exposition
- Atelier affûtage
- Projection
- Table-ronde/partage sur les métiers de fèvre, coutelier, taillandier et de féron.

VISITE CENTRALE AMBIALET

SAMEDI 21 SEPTEMBRE

Visites de la centrale hydroélectrique
10h30-12h30 et 14h-17h

Visite par des agents EDF

Gratuit

Sous réserve des conditions Vigipirate

▶ **SAMEDI 21**
▶ **DIMANCHE 22**
SEPTEMBRE

de 10h à 18h
TOUT PUBLIC

2 €
GRATUIT -18 ANS
Sans réservation



INSTALLATION SAVOIR - FER

L'usine du Saut du Tarn a ouvert ses portes en 1824. Elle a multiplié ses savoir-faire dans le domaine de la métallurgie à travers différents postes de travail: forgerons, mouleurs, piqueurs de râpes, fondeurs, menuisiers, ajusteurs, ingénieurs.

Nous vous proposons de découvrir leurs gestes et savoir-faire à travers notre fonds de collection photographiques des 19^{ème} et 20^{ème} siècles. Une installation de photographies sera présentée pour rendre hommage aux générations d'ouvrières et d'ouvriers qui ont fait la renommée de l'usine durant près de 200 ans...



DU
16 SEPTEMBRE AU
15 NOVEMBRE

Tous les jours
de 14h à 18h
Fermé le Samedi

TARIF
Entrée du musée

ON CHANTE !



LES CHOEURS DES FORGES

Par la chorale La Croche Choeur et ses invités

Retrouvez cette année ce rendez-vous incontournable « Les Choeurs des Forges » au musée, organisé par la chorale *La Croche Choeur*.

La *Croche Choeur* a pour but le chant choral, l'animation de Saint-Juéry et comme mot d'ordre «le partage, l'échange, la mémoire, la solidarité». Le partage se fait par le biais de concerts, la solidarité à travers le spectacle au profit des *Restos du Cœur* du Tarn et de Saint-Juéry depuis de nombreuses années, «Les Tempos du Cœur».

L'échange et la mémoire existent grâce à ce rassemblement de chorales, organisé autour d'une animation de la ville et d'une promenade vocale. La journée est clôturée par un concert commun des participants au musée.



► SAMEDI 28
SEPTEMBRE

16h30
TOUT PUBLIC

GRATUIT
Sans réservation

DURÉE 2h



© Grégoire ORIO

JACQUES PUECH

dans le cadre du festival *Riverrun* du GMEA

Le GMEA - Centre National de Création Musicale d'Albi - Tarn s'associe pour la 7^{ème} année consécutive au musée du Saut du Tarn dans le cadre du festival *Riverrun*.

Une découverte musicale originale pour vivre nos lieux autrement et explorer une sonorité nouvelle du site.

Jacques débute à l'âge de 7 ans l'apprentissage de la cabrette, instrument traditionnel de la famille des cornemuses inscrit dans le paysage musical du sud du Cantal dans lequel il grandit.

Au contact des musiques de tradition orale d'un côté et des musiques expérimentales de l'autre, il explore de nouveaux modes de jeu, de nouveaux biais, de nouveaux chemins sur lesquels entrainer cet instrument.

Pour ce concert, il interprétera les pièces de deux compositeurs, Yann Gourdon et Guilhem Lacroux, écrites spécialement pour la cabrette et qui en révèle les possibilités sonores et l'emmène dans des zones jusque là peu explorées.

► DIMANCHE 6
OCTOBRE

17h30
TOUT PUBLIC
DURÉE 45 min
GRATUIT
Sans réservation



ON
ENQUÊTE

CLUEDO#2

Cluedo grandeur nature au musée par l'AGIT

Depuis l'an dernier une nouvelle investigation vous attend au Saut du Tarn !

Grâce à votre sens de l'observation et à votre esprit de déduction, vous devrez interroger tous les suspects, recouper les informations et mobiliser tous vos sens pour que rien ne vous échappe... Il faudra récolter un maximum d'indices, faire preuve d'une véritable cohésion d'équipe et ne pas se laisser déstabiliser sur le parcours pour résoudre une enquête.

Mais quelle enquête ?

Celle-ci vous sera dévoilée le jour J...

Tous sont suspects mais un seul est coupable... Lequel ?

Notre 1^{er} cluedo a remporté un tel succès qu'il était évident de concevoir une nouvelle intrigue pour vivre les lieux autrement. Êtes-vous prêt.es à relever ce nouveau défi ?



- 27 -

► **DIMANCHE 20
OCTOBRE**

14h30
à partir de 8 ans

DURÉE 2h

7 € /participant

**RÉSERVATION
OBLIGATOIRE**
par téléphone
05.63.45.91.01 ou sur le
site internet du musée.

Places limitées

Guides Comédiens |
Céline Bergé, Lucile Blois,
Linda Ferré, Nadine Fournac,
David Naudinat et
Guilhem Wittmann



STAGE FILMS DE LA JETÉE

Avec Les Films de la Jetée

Cette année, pour mettre en valeur le bicentenaire de l'usine du Saut du Tarn, nous convions nos stagiaires à réaliser un film d'animation !

Une initiation ludique et adaptée pour expérimenter divers types d'animations traditionnelles telles que l'animation au sable, à la peinture, l'encre, le papier découpé, le feutre... Un temps privilégié avec nos stagiaires pour dialoguer, créer, imaginer, chercher...

Les films de la Jetée est une association engagée dans l'éducation à l'image. Elle défend des valeurs de transmission et de démocratisation de la culture en proposant, entre autres, différents ateliers de pratique artistique autour du cinéma.

Ces ateliers sont pensés comme des lieux privilégiés d'expérimentation, des opportunités d'exprimer sa sensibilité au cœur d'une expérience collective de création. Ils s'appuient sur une participation active des participants pour favoriser l'émergence du désir et de la curiosité.

Futurs cinéastes, on compte sur vous pour mettre votre créativité au service du musée ! ;-)

► **MERCREDI 23
& JEUDI 24
OCTOBRE**
pour les 10-14 ans

DURÉE : 14h-17h
/ 2 jours

TARIF
20 € le stage

RÉSERVATION
OBLIGATOIRE
par téléphone
05.63.45.91.01 ou sur
le site internet du
musée.



© Sarah PICCOLI

PLILP

Cirque et jonglerie

Bienvenue dans l'univers du Pli...
Bob Laval s'interroge sur le monde, la vie, l'amour, la mort, l'âme, bref, un philosophe.
Véritable obsessionnel du Pli, atypique et hors norme, il vous convie dans son univers absurde et loufoque, l'univers de PLILP.

Une boîte, compact, refermant son monde, se plie, se déplie et se replie.

L'histoire se déroule, il développe et explique, complique et implique, il déploie son décor ingénieux et sa personnalité extravagante évolue au fil de ses démonstrations.

Voyage métaphysique et poétique mêlant clown, danse, jonglerie et arts-visuels, le comédien intègre ces techniques pour vous impliquer dans son univers ludique et surprenant.

UN PROJET DE TERRITOIRE

En partenariat avec le centre social et la médiathèque de Saint-Juéry, l'ADDA du Tarn et la Laiterie - Fabrique Artistique.

Ateliers et rencontres seront proposés pendant la semaine du 4 au 8 novembre.

Programmation complète à voir sur notre site internet.

**VENDREDI 8
NOVEMBRE
20h30**

**TARIF
GRATUIT**

**LIEU
Salle de la Gare
Saint -Juéry**

**RÉSERVATION
POSSIBLE
par téléphone
05.63.45.91.01 ou sur
le site internet du
musée.**

CONFÉR

Le musée et l'association Saint-Juéry Patrimoine vous proposent une série de conférences sur l'histoire de l'usine du Saut du Tarn...

LE SAUT DU TARN - DES MÉTIERS, DES FEMMES ET DES HOMMES

CONFÉRENCE PAR L'ASSOCIATION SAINT-JUÉRY PATRIMOINE

Par Jean-Paul Lagarrigue et Raymond Cavailès

En décrivant les activités de l'aciérie du Saut du Tarn, Jean-Paul Lagarrigue et Raymond Cavailès rendent hommage aux Femmes et aux Hommes qui ont exercé ces métiers. C'est aussi un rappel à la mémoire industrielle saint-juérienne. Cette première conférence est consacrée à l'élaboration de l'acier, au forgeage, au moulage et aux métiers qui en découlent.

Une exposition accompagne ce sujet avec des photos provenant de la collection du musée du Saut du Tarn, choisies par Marcel Cassagnes, de l'outillage prêté par les amis du musée et une vidéo, prêtée par le musée du Saut du Tarn, sur la fonderie, filmée à l'époque dans les ateliers de l'usine.



▶ SAMEDI 16
MARS

17h00
DURÉE 1h30

GRATUIT
Sans réservation

LIEU
Salle de la Gare
Saint -Juéry

ENCES

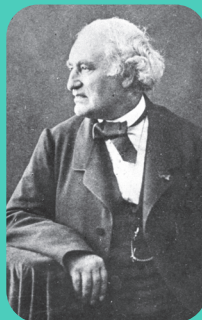
DE L'ÈRE TALABOT À LA GRANDE GUERRE

CONFÉRENCE PAR L'ASSOCIATION SAINT-JUÉRY PATRIMOINE

Par Jean Vabre

Lors de la précédente conférence, il a été évoqué le passage de la « dynastie Talabot » dans l'usine du Saut du Tarn.

Résumons... La situation financière n'est pas des plus florissantes, les Talabot ont limité petit à petit leurs apports, l'entreprise accuse de pertes de fonctionnement et un endettement important, la liquidation du Bazacle pèse au niveau comptable. Pour autant, l'entreprise tarnaise est introduite et reconnue dans la sphère industrielle parisienne de par la notoriété des Talabot qui ont installé le siège social et le service commercial dans la capitale. Aussi, le siège est au milieu des affaires, l'usine de Saint Juéry est en déroute.



Succédant aux Talabot : les «Espinasse». Une ère nouvelle va consolider les productions de l'usine par l'investissement, modifier le travail, s'appuyer sur les nouveaux moyens de communication, développer de nouvelles énergies. La *Société des Forges et Acières du Saut du Tarn* se métamorphose, c'est ce que nous vous exposerons lors de cette conférence.

▶ SAMEDI 23
NOVEMBRE

17h00
DURÉE 1h30

GRATUIT
Sans réservation

LIEU
Salle de la Gare
Saint - Juéry



LA GARE
SAINT-JUÉRY



ON FRISSE !

LE SECRET DE JULES VERNE

UN ESCAPE GAME SOUS HAUTE TENSION

Votre collègue et ami Simon Novella, ouvrier du Saut du Tarn, vient de mourir tragiquement en tombant dans le haut-fourneau.

Encore sous le choc, vous vous souvenez d'une histoire racontée par les anciens ouvriers...

Et si Jules Verne était vraiment venu à l'usine pour faire fonctionner sa machine à voyager dans le temps ?

Une occasion unique de sauver la vie de votre ami s'offre à vous. Mais attention, le temps vous est



▶ DU LUNDI AU VENDREDI : 16H

▶ DIMANCHE : 15H

DURÉE 1h00

RÉSERVATION
OBLIGATOIRE
05.63.45.91.01

TARIFS

3 joueurs : 30€/pers

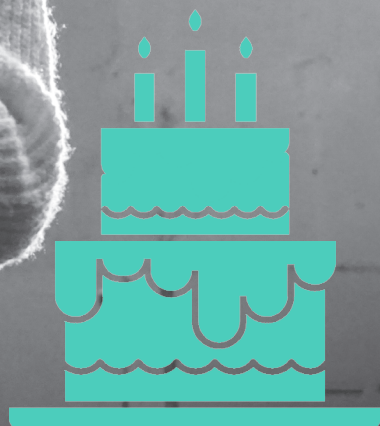
4 joueurs : 25€/pers

5/6 joueurs : 20€/pers

INTERDIT au - de 8 ans

Malgré nos précautions, vos vêtements peuvent se salir. Ne venez pas avec votre tenue préférée ;-)

Port de chaussures fermées obligatoire



ANNIVERSAIRES

LE TRÉSOR D'ADOLPHE ESPINASSE

Tu es curieux ?

Tu aimes les énigmes et les jeux ?

Alors viens fêter ton anniversaire
au musée du Saut du Tarn.

Trouve où Adolphe Espinasse
a caché son fameux trésor et
partage un bon moment avec tes
amis.

8 à 11 ans
2 accompagnateurs
5 enfants mini
12 enfants maxi

NOM D'UN ZÈBRE.

OÙ EST PASSÉ MON TRÉSOR ?

Le zèbre, animal préféré du
directeur de l'usine du Saut du
Tarn, va te confier une mission :
retrouver ses petits zèbres perdus
dans le musée et par la même
occasion, mettre la main sur le
trésor de l'usine.

Es tu prêt.e à relever le défi ?

5 à 7 ans
2 accompagnateurs
Groupe 6 enfants

Et pour les ados ?

Pensez à l'escape Game ! Renseignements au musée

► **MERCREDI ET
DIMANCHE**

Tj sauf samedi
pendant les
vacances
scolaires.

De 14h30 à 16h30

TARIF

7 € par enfant

Gratuit pour 2 acc.

Goûter fourni

**RÉSERVATION
OBLIGATOIRE**

au 05.63.45.91.01

DES VISITES ORIGINALES

► ENQUÊTE EN FAMILLE

M. Garrigou, l'assistant du Directeur de l'usine du Saut du Tarn, a mystérieusement disparu. Les enfants, en bons détectives, doivent enquêter pour le retrouver. Mots codés, intrus, labyrinthes les aideront à déceler tous les indices. Une façon ludique d'occuper ses vacances.

Tous les jours sauf le samedi, pendant les vacances scolaires (hors février et Noël).

5€/enfant. 1 accompagnateur à tarif réduit.



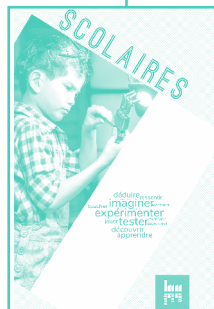
► GROUPES SCOLAIRES

Différentes thématiques permettent de découvrir le musée en fonction du niveau des élèves. Visites, jeux-visites, ateliers, pour sillonner le musée selon la thématique de votre choix. N'hésitez pas à demander la brochure.

► PAUSE CULTURE

Pour une visite de groupe encore plus conviviale, prévoyez une pause gourmande (petit-déjeuner ou goûter) au musée ! Sur réservation.

Visite+pause : 9€/pers.



► VISITES GUIDÉES

EN GROUPE toute l'année (dès 20 pers.), sur réservation.

INDIVIDUELLEMENT, pendant vacances scolaires d'été, visite guidée à 14h30

LA PAROLE AUX BÉNÉVOLES

Un mot des Amis du musée

ILS SONT L'ÂME DU MUSÉE...

Vous les croisez sans même les regarder et pourtant, sans eux rien de tout cela (ou presque). Les maquettes, les mises en place des expos, les scénographies, les améliorations pour faciliter vos visites sont leurs oeuvres en partie commanditées par l'équipe du musée après réunions et débats. Tout se décide après concertation.

Ils sont certainement les descendants des compagnons bâtisseurs !

Ils portent en eux toutes les valeurs du bénévolat, à savoir engagement, investissement, disponibilité, partage, écoute, solidarité ...

Si vous aussi vous avez du temps libre, que vous aimez bricoler, que vous voulez vous sentir utile et participer à une grande aventure... l'association RECRUTE !

N'hésitez pas à venir passer un moment avec nous ! On commencera par boire un café pour vous présenter nos activités...

Philippe HOUDET
Président de l'association



ASSOCIATION DES AMIS DU MUSÉE DU SAUT DU TARN
Contactez le musée pour tous renseignements



OUVERTURE

Du 1^{er} avril au 15 novembre
Tous les jours de 14h à 18h
Fermé le samedi
Fermeture annuelle
le 1^{er} mai, le 1^{er} nov.,
et du 16 nov. au 31 mars.

CONTACT

Musée du Saut du Tarn
2 impasse des aciéries
81160 Saint-Juéry
05 63 45 91 01
musee@sautdutarn.com



[museedusautdutarn](https://www.instagram.com/museedusautdutarn)



[musee.sautdutarn](https://www.facebook.com/musee.sautdutarn)



BADABOUM

